



ゆび人形の作りかた

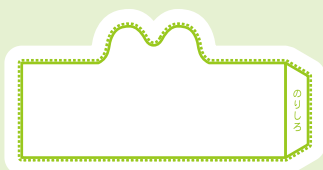
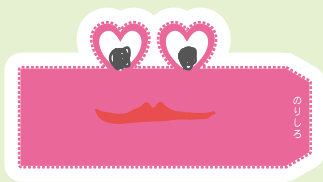


- ① プリントアウトしたら点線にそって、型紙をハサミで切ってケロ!
- ② 好きな顔を書けば、オリジナルのゆび人形が作れるケロ!
- ③ ゆびの太さに合わせて、両端をのりかテープで貼れば、ケロっとできあがり~!

用意するものはコレ!



こども用



おとな用

